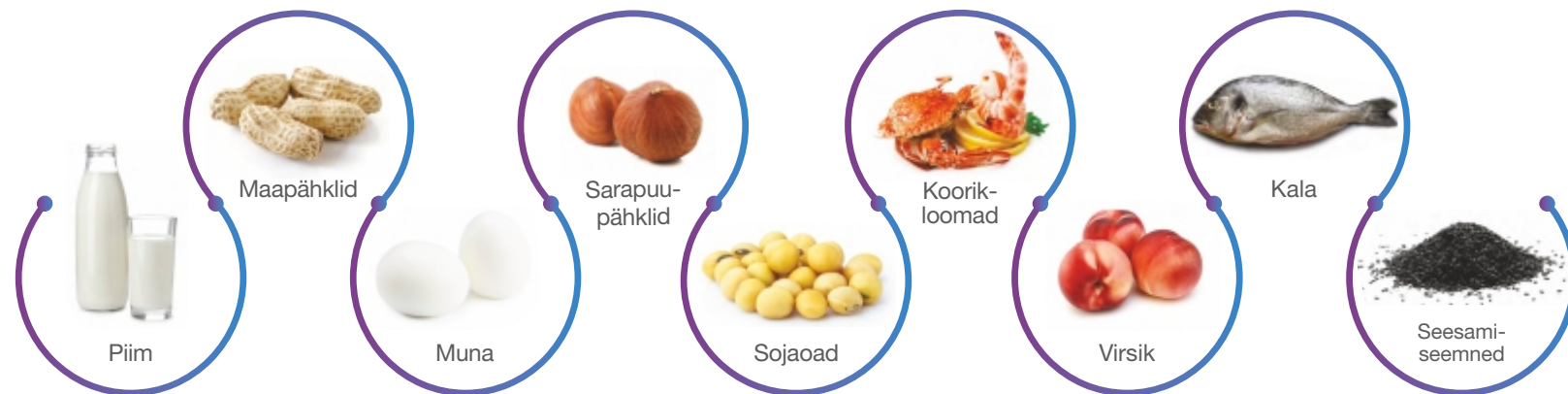


# MIS ON ANAFÜLAKSIA?

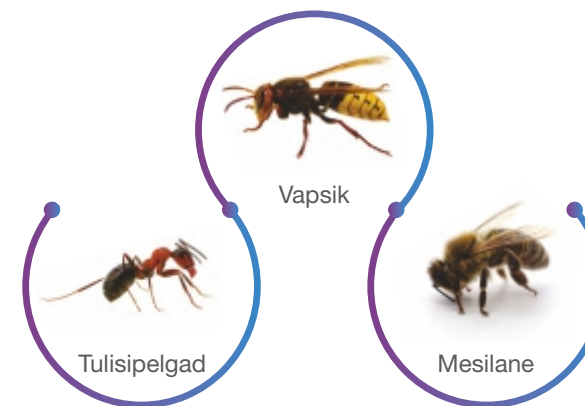
## ANAFÜLAKSIA ON RASKE ELUOHTLIK SÜSTEEMNE REAKTSIOON<sup>1</sup>

### MÕNED PEAMISED ANAFÜLAKSIA ESILEKUTSUJAD<sup>2</sup>

#### Toiduained



#### Mürgid



#### Ravimid



### KAS TEATE ANAFÜLAKSIA NÄHTE JA SÜMPTOMEID?<sup>2</sup>



#### NAHK JA LIMASKESTAD

- õhetus, sügelus, nõgestõbi, angioödeem, morbilliformne lööve, karvanääpsude püstumine
- silmaümbruse sügelus, punetus ja paistetused, silmade punetus, pisaravool
- huulte, keele, suulae ja väliste kuulmekanalite sügelus ja huulte, keele ja kurgunibu paistetused
- suguelundite, peopesade ja jalataldade sügelus



#### KESKNÄRVISÜSTEEM

- läheneva õnnetuse eelaimdus, ebakindlustunne (vastsündinutel ja lastel, ootamatud muutused käitumises, nt ärritus, mängimise lõpetamine, vanema külge klammerdumine)
- tuikav peavalu
- muutunud vaimne seisund, pearinglus, segasus
- tunnelnägemine



#### SÜDAME-VERESOOKOND

- valu rinnus
- tahhükardia, bradükardia (harvem), muud arütmiaid, südamepekslemine
- hüpotensioon, nõrkustunne, uriini- või roojapidamatus, šokk
- südame seiskumine



#### SEEDEELUNDKOND

- kõhuvalu
- iiveldus, oksendamine
- kõhulahtisus
- neelamisraskus



#### HINGAMISTEED

- nina sügelus, ninakinnisus, nohu, aevastamine
- sügelus ja pigistustunne kurgus, häälehäire, hääle kähedus, vilisev hingamine, kuiv hakkiv köha
- hingamise kiirenemine, õhupuudus, pigistustunne rinnus, sügav köha
- vilistav hingamine/bronhospasm, väljahingamismahu vähenemine
- naha sinakus
- hingamisseiskus



#### MUUD

- metalne maitse suus
- naistel emaka kokkutõmmetest tulenevad krampid ja veritsus

### MAAILMA TERVISEORGANISATSIOON KLASSIFITSEERIB ADRENALIINI ASENDAMATU RAVIMINA ANAFÜLAKSIA RAVIS.<sup>2</sup>

- Ravil adrenaliiniga ei ole absoluutseid vastunäidustusi.<sup>1</sup>
- Anafülaksia on tõsine allergiline reaktsioon, mis kulgeb kiirelt ja võib mõne minutiga põhjustada surma.<sup>2</sup>
- Sümptomid võivad pärast esmaste sümptomite kadumist uuesti tekkida, ehkki ataki põhjustajaga uut kontakti ei esine.<sup>2</sup>
- Anafülaksia esinemist ei ole võimalik ette näha.<sup>3</sup>
- Kiire esmane ravi võib päästa elu.<sup>2</sup>

Viited:  
 1. Muraro A, Roberts G, Worm M, et al. Anaphylaxis: guidelines from the European Academy of Allergy and Clinical Immunology. *Allergy*. 2014;69(8):1026–1045.  
 2. Simons FE, Ardusso LR, Bilò MB, et al. World allergy organization guidelines for the assessment and management of anaphylaxis. *World Allergy Organ J*. 2011;4(2):13–37.  
 3. Frew AJ. What are the 'ideal' features of an adrenaline (epinephrine) auto-injector in the treatment of anaphylaxis?. *Allergy*. 2011;66(1):15–24.